



Funktionsmodul Heizungsregelung

720.123.XXX

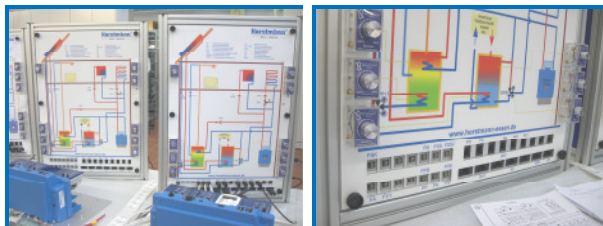


Funktionsmodul im Tischgehäuse aus Aluminium-Systemprofilen zur herstellerunabhängigen Inbetriebnahme und Einstellung von Heizungsreglern. Schematische Darstellung eines Zentralheizungssystems mit einem ungemischten, einem gemischten Heizkreis, sowie der Brauchwasserbereitung mittels einer auswechselbaren Modulplatte.

Die Temperaturfühler sind als steckbare Bausteine ausgeführt, die auf die jeweils eingesetzte Regelung abgestimmt sind.

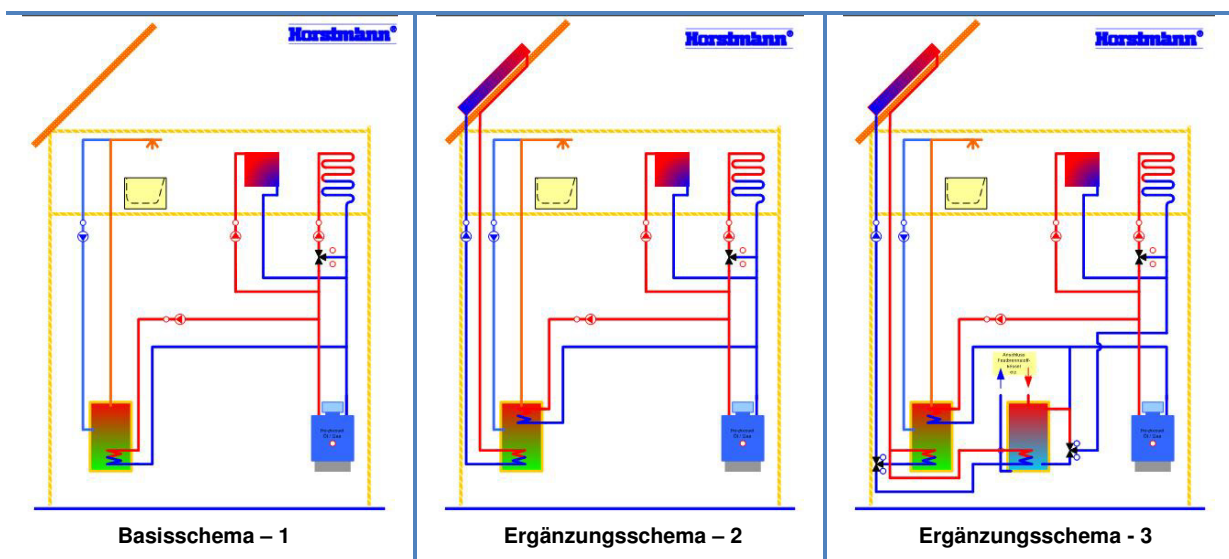


Die von der Regelung geschalteten Aktoren (Pumpe HK1, Pumpe HK2, Mischer, Kessel, Pumpe BW) werden durch integrierte Leuchtanzeigen dargestellt.



Optional kann dieses Tischgehäuse mit system-spezifischen Befestigungselementen für die modularen Versuchssysteme PROFI, VAMOS, ZEB, BASIC, oder mit U-Profiltschiene für die einfache Befestigung an Arbeitstischen, Wandarbeitsplätzen und Transportgestellen ausgestattet werden.

Optional Lieferung mit Heizungsregelung und Kabelsatz.



Abmessungen : ca.900x650x180
Gewicht : 20kg
Elektro : 230V16A

720.123.010 Funktionsmodul
Heizungsregelung o.R.
720.123.021 Ergänzungsschema-2
720.123.022 Ergänzungsschema-3

720.123.020 Regelung auf Modulplatte
720.123.099 Außer. kundens. Regler